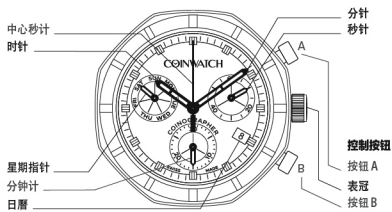


计时码表型号 显示和控制按钮描述



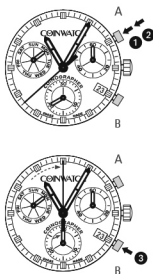
01

计时器(基本功能)

(开始 / 停止 / 还原)

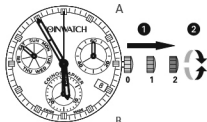
例子:

- 1 开始: 按下按钮 A
- 2 停止: 再按下按钮 A 即停止计时, 然后读取所得计时数:
20 分钟 / 38 秒
- 3 返回初始位置:
按下按钮 B
(计时指针会还原到起始位置)

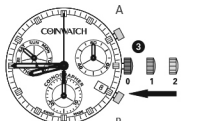


05

设定时间



- 1 表冠拉至位置 2 (腕表停止运行)
- 2 顺时针或逆时针方向转动表冠以调整时间。日期显示会在每天午夜时自动跳动。



- 3 推表冠回位置 0

注意:
* 为了调整到正确的秒数, 当秒针在 .60-秒位置时拉出表冠
当完成调整时间, 须在正确的时把表冠推回位置 0

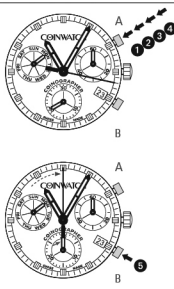
02

计时器: 计算累积时间

例子:

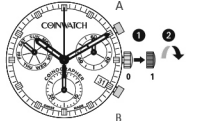
- 1 开始: (开始计时)
- 2 停止: (例子: 15 分 5 秒 1 后)
- 3 再开始: (继续计时)
- 4 停止: (例子: 5 分 12 秒 3 后)
= 20 分 17 秒
(显示累积计算时间)
- 5 还原: (计时指针会还原到起始位置)

注意:
* 步骤 2 后, 可再按下按钮 A 继续计算累积时间 (再开始 / 停止, 再开始 / 停止, ...)

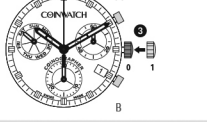


06

设定日期 (快速模式)



- 1 表冠拉至位置 1 (腕表继续运行)
- 2 转动表冠至正确日期 1



- 3 推表冠回位置 0

注意:
当手表显示晚上 8:00 至凌晨 4:00 这段时间, 请勿进行任何调整。
在这段时间, 机芯正在进行多项复杂操作, 任何外界干扰都可能损坏机芯。

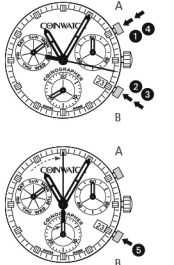
03

计时器: 计算分段时间

例子:

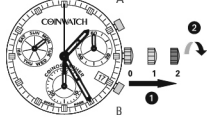
- 1 开始: (开始计时)
- 2 显示分段时间:
例子 20 分钟 17 秒 (指针停止, 计时器仍然在背后运行)
- 3 追时: (计时指针会迅速到达持续计算的时间)
- 4 停止: (显示最后时间)
- 5 还原: (计时指针返回起始位置)

注意:
* 步骤 2 后, 可再按下按钮 B 继续计算分段时间 (显示分段时间 / 追时, ...)

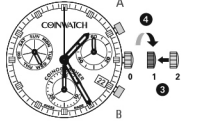


07

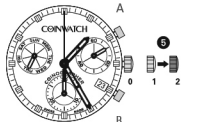
设定日期 / 星期 / 时间



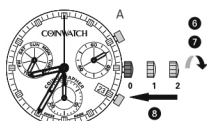
- 例子:
- 腕表上的日期/时间 17 / 01:25 / MON
- 现在的日期/时间 23 / 20:35 / THU
- 1 表冠拉至位置 2 (腕表停止运行)



- 2 逆时针转动表冠至昨日日期 WED



- 3 表冠拉至位置 1



- 4 转动表冠至昨日日期 THU



- 5 表冠拉至位置 2 (腕表停止运行)

- 6 逆时针转动表冠至正确日期 23 及星期 THU
- 7 继续转动表冠至正确时间 8:35 PM

- 8 最后将表冠的推回位置 0

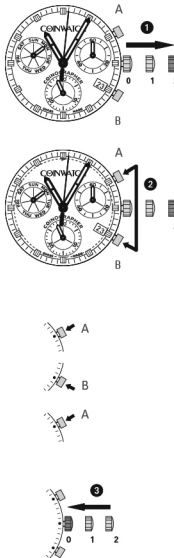
注意:
* 为了设定至准确的秒数
请参阅 - 设定时间 - 内的说明
** 请注意腕表表时处于早上还是下午

04

调整计时指针到初始位置

例子:
当有时计指针不在起始位置时, 便需要手动调整指针 (例如: 更换电池后)

- 1 表冠拉至位置 2 (计时指针在/不在起始位置)
- 2 同时持续按下按钮 A 及 B 最少 2 秒 (中心秒针会转动 360° → 修正模式启动)



- ↓ 调较中心秒针
单步前进 按钮 A 1 x 短按
连续前进 按钮 A 长按
- ↓ 调较下一支指针 B
单步前进 按钮 A 1 x 短按
连续前进 按钮 A 长按

- 3 推表冠回位置 0
结束调整计时指针 (能在任何时候执行)

08

