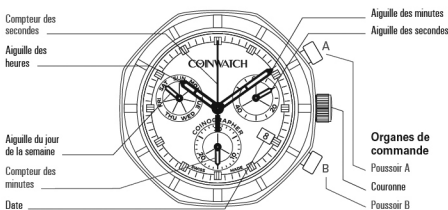


Modèles de chronographe

Description des organes d'affichage et de commande



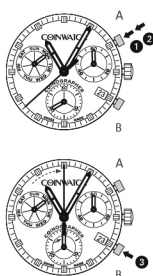
01

Chronographe: fonction de base

(Commence / Arrêt / Remise à zéro)

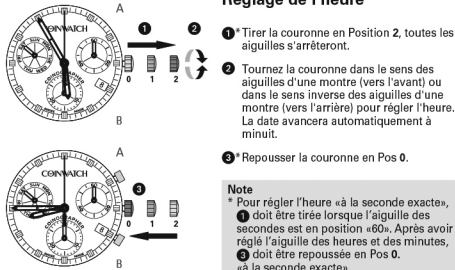
Exemple:

- Commence:** Appuyer sur le Poussoir A.
- Arrêt:** Pour interrompre le chronographe, appuyer à nouveau sur le Poussoir A et lire les compteurs du chronographe: 20 mn / 38 s
- Mise à zéro:** Appuyer sur le Poussoir B. (Les aiguilles du chronographe sont remises à zéro.)



05

Réglage de l'heure



02

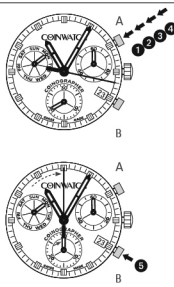
Chronographe: Chronométrage avec totalisation

Exemple:

- Commence:** (Faire démarrer le chronométrage)
- Arrêt:** (P. ex. 15 mn 5 s après 1)
- Redémarrage:** (Relancer le chronométrage)
- Arrêt:** (P. ex. 5 mn 12 s après 3) = 20 mn 17 s (Le temps de chronométrage total est indiqué)
- Mise à zéro:** Les aiguilles du chronographe sont remis à zéro.

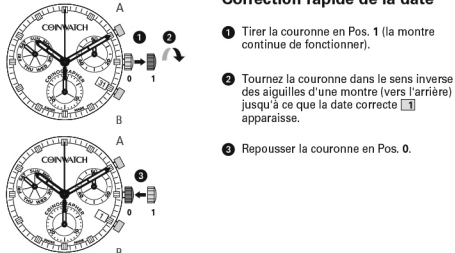
Note

* Le chronométrage avec totalisation peut se poursuivre après 4. Appuyer pour cela sur A (Redémarrage / Arrêt, Redémarrage / Arrêt, ...).



06

Correction rapide de la date



03

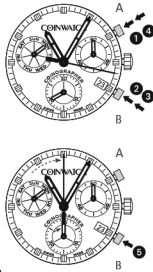
Chronographe: Chronométrage des temps intermédiaires

Exemple:

- Commence:** (Faire démarrer le chronométrage)
- Affichage du temps intermédiaire:** P. ex. 20 minutes 17 secondes (le chronométrage continue à l'arrière-plan)
- Rattrapage du temps chronométré:** (Les aiguilles du chronographe rattrapent à grande vitesse le temps de chronométrage qui s'est écoulé.)
- Arrêt:** (Le temps final est affiché.)
- Mise à zéro:** Les aiguilles du chronographe sont remis à zéro.

Note

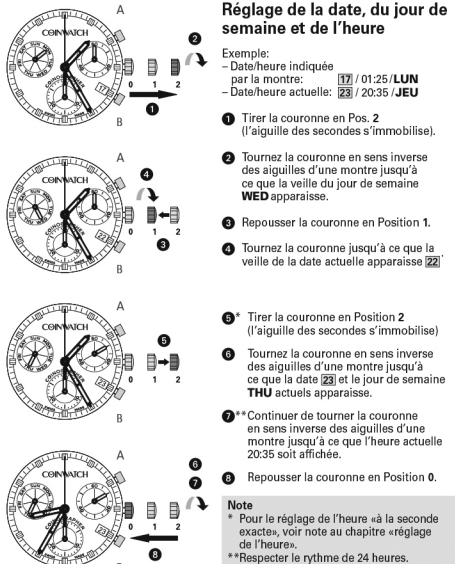
* D'autres temps intermédiaires peuvent être chronométrés après 4. Appuyer pour cela le Poussoir B (affichage du temps intermédiaire / rattrapage du temps chronométré, ...).



07

Réglage de la date, du jour de semaine et de l'heure

Exemple:
-Date/heure indiquée par la montre: 17 / 01:25 / LUN
-Date/heure actuelle: 23 / 20:35 / JEU



04

Ajustage des aiguilles du chronographe en position zéro

Exemple:

Une ou plusieurs des aiguilles du chronographe ne sont pas en position zéro correcte et doivent être ajustées (p. ex. après un changement de pile).

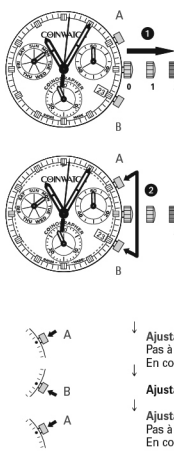
- Tirer la couronne en Position III (les aiguilles du chronographe viennent à leur position zéro, correcte ou incorrecte.)
- Appuyer simultanément pendant au moins 2 secondes sur les Poussoirs A et B (l'aiguille du compteur des secondes tourne de 360° → le mode correction est activé.)

Ajustage de l'aiguille du compteur des secondes
Pas à pas: A 1 pression brève
En continu: A 1 pression maintenue

Ajustage de l'aiguille suivante B

Ajustage de l'aiguille du compteur des minutes (pos. 6h)
Pas à pas: A 1 pression brève
En continu: A 1 pression maintenue

3 Repousser la couronne en Position I
Fin de l'ajustage des aiguilles du chronographe (possible à tout moment).



08